



ESINO LARIO 2016

WIKIMANIA
Goes Outdoor

12th International Wikimedia Conference



2014 Barbican Centre in London



2005 Youth Hostel Frankfurt, Germany



2010 Polish Baltic Philharmonic, Gdańsk



2006 Harvard University



2012 George Washington University



2016 The entire village of Esino Lario, Lake Como area, Italy



2011 Haifa Auditorium Complex, Israel



2007 Youth Center Taipei



2015 Vasconcelos Library, Mexico City



2008 Bibliotheca Alexandrina, Egypt



2013 Hong Kong Polytechnic University



2009 Centro Cultural San Martín, Buenos Aires

Il raduno mondiale di Wikipedia nel 2016 è a Esino Lario.

Legend:

- Panels (Red)
- Meetups (Green)
- Support (Blue)

Event counts by location (approximate):

Location (approximate)	Event Type	Count
Top right	Panels	600
Top right (near center)	Meetups	50
Top center	Panels	300
Top center (near center)	Meetups	100
Top center (near center)	Support	38
Top center (near center)	Panels	100
Top center (near center)	Meetups	100
Top center (near center)	Support	100
Bottom left	Meetups	150
Bottom center	Panels	100
Bottom center	Meetups	100
Bottom center	Support	38
Bottom center	Panels	200

Esino Lario, un comune montano delle Alpi in Provincia di Lecco, Regione Lombardia, Italia.



Il raduno mondiale di Wikipedia nel 2016 è a Esino Lario.

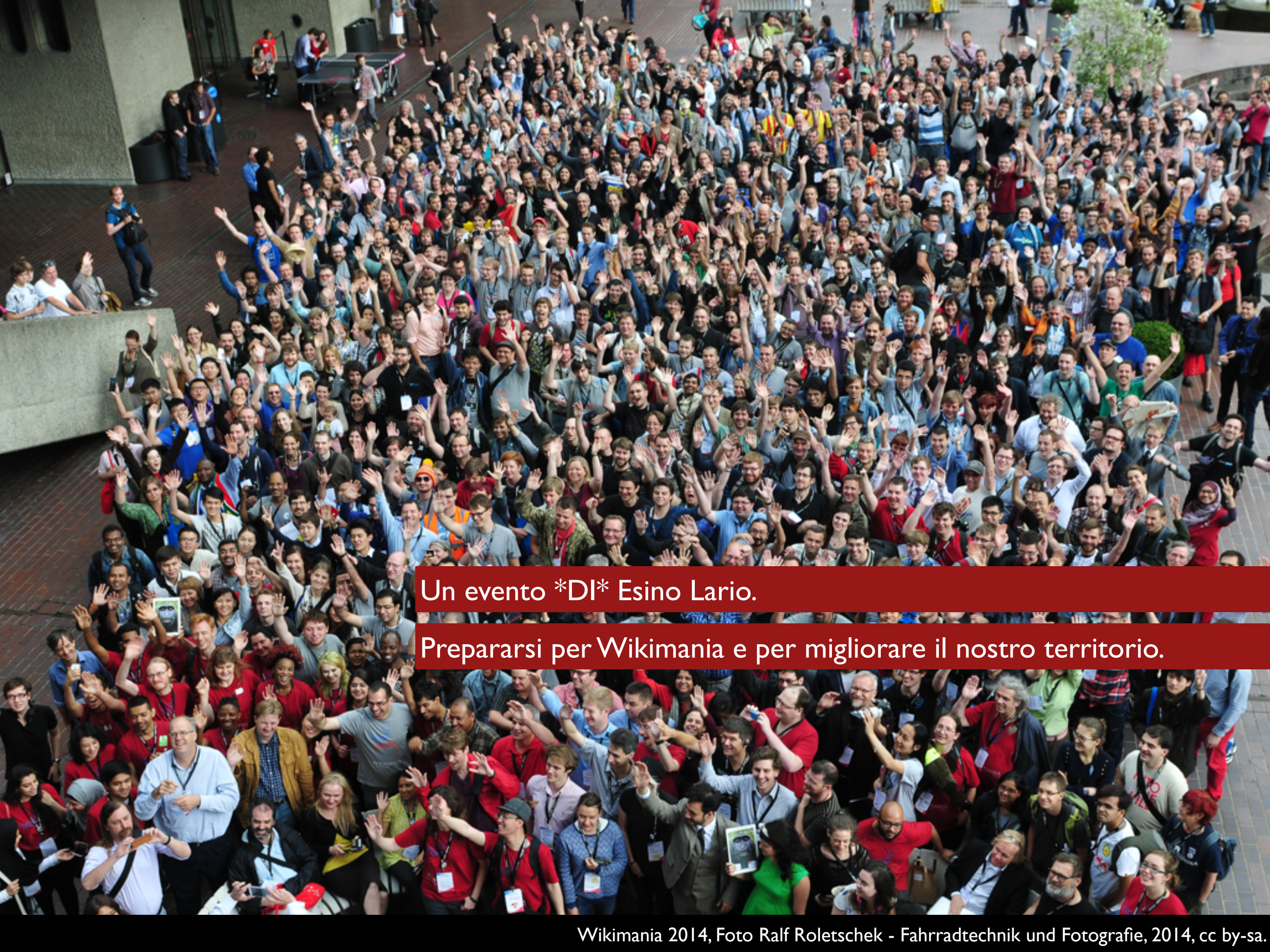
Legend:

- Panels (Red)
- Meetups (Green)
- Support (Blue)

Event counts by location (approximate):

Location (approximate)	Event Type	Count
Top right	Panels	600
Top right (near center)	Meetups	50
Top center	Panels	300
Top center (near center)	Meetups	100
Top center (near center)	Support	38
Top center (near center)	Panels	100
Top center (near center)	Meetups	100
Top center (near center)	Support	100
Bottom left	Meetups	150
Bottom center	Panels	100
Bottom center	Meetups	100
Bottom center	Support	38
Bottom center	Panels	200

Esino Lario, un comune montano delle Alpi in Provincia di Lecco, Regione Lombardia, Italia.



Un evento *DI* Esino Lario.

Prepararsi per Wikimania e per migliorare il nostro territorio.



Una conferenza per l'000 persone.

Un evento con e per i volontari.

Un incontro di lavoro che contribuisce al sapere libero.









WRITE THE CURRENT TOPIC HERE!
Translation
Languages
Internationalization









Connessione a Internet



Programma



Registrazioni



Comunicazione



Sedi e attrezzatura



Registrazioni video



Trasporti



Documentazione



Elettricità



Feste



Alloggio



Borse di studio e visti



Volontari



Escursioni ed eventi



Food

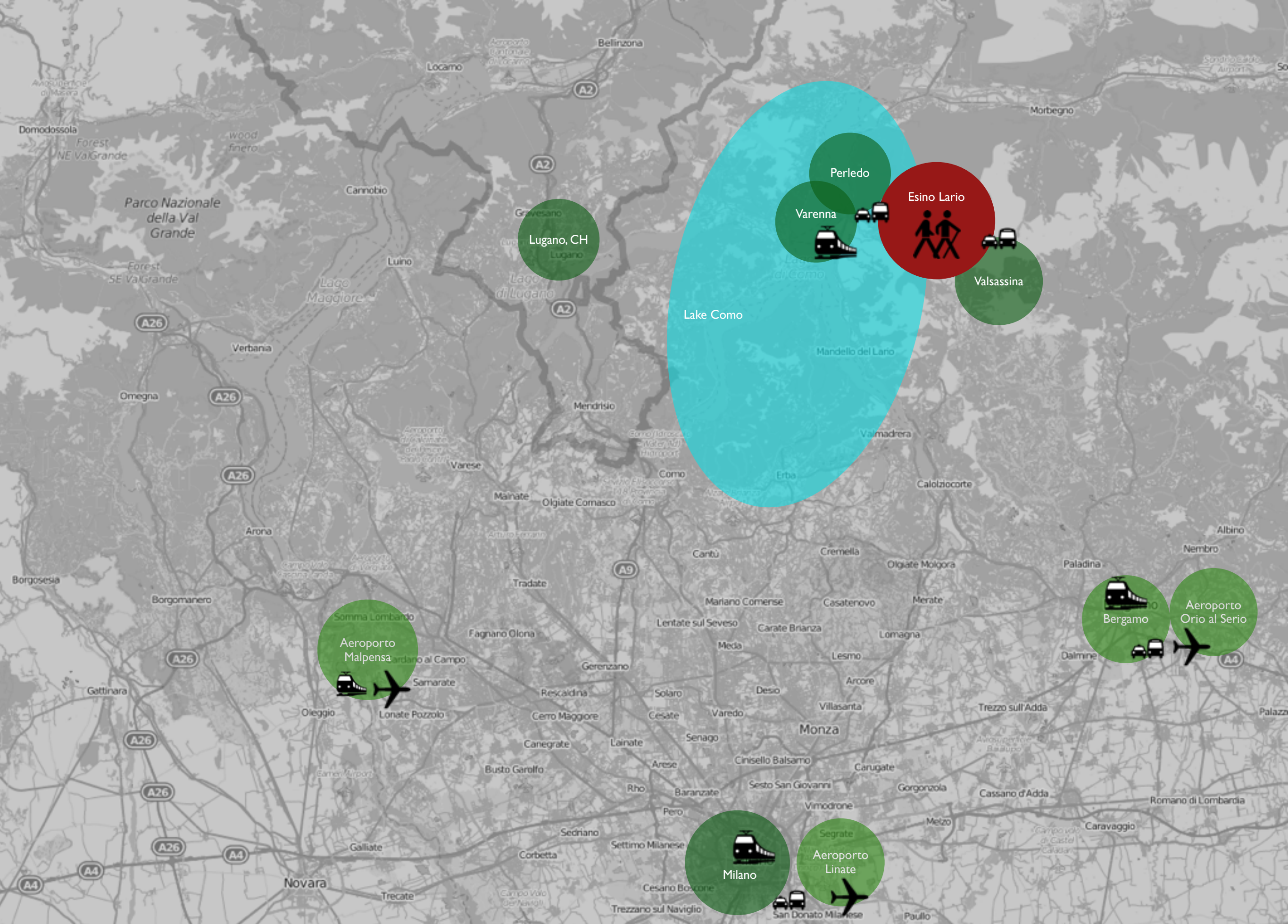


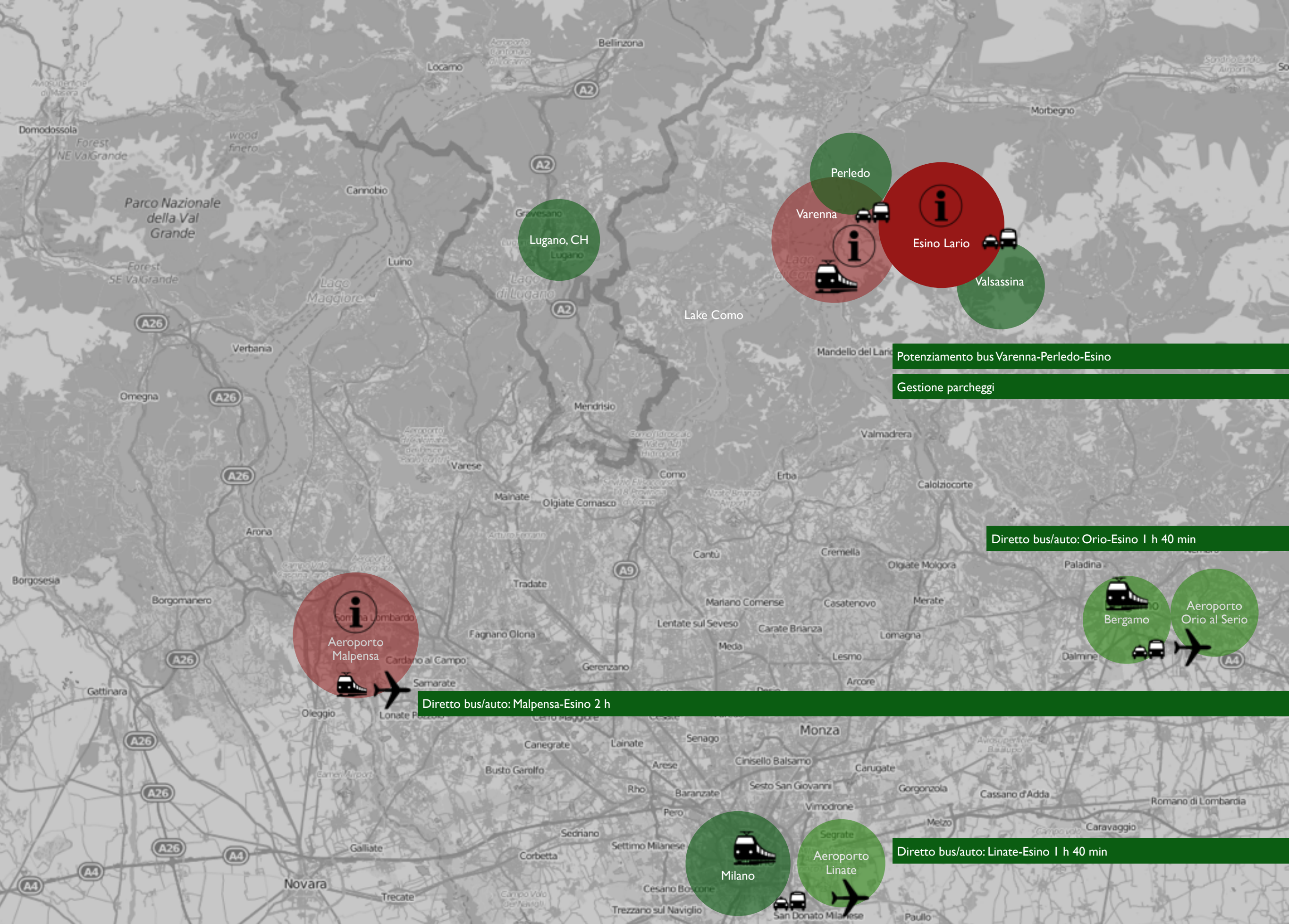
Sicurezza





Abbiamo 738 posti a letto a Esino Lario. Ancora non bastano.





WIKIMANIA 2007

The International Wikimedia Conference

Schedule

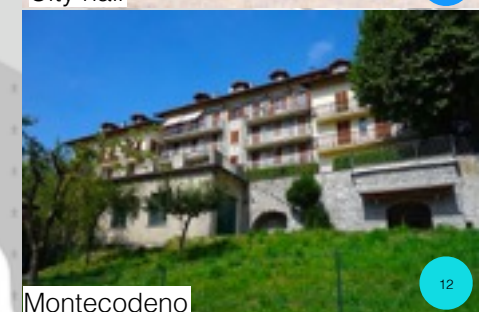
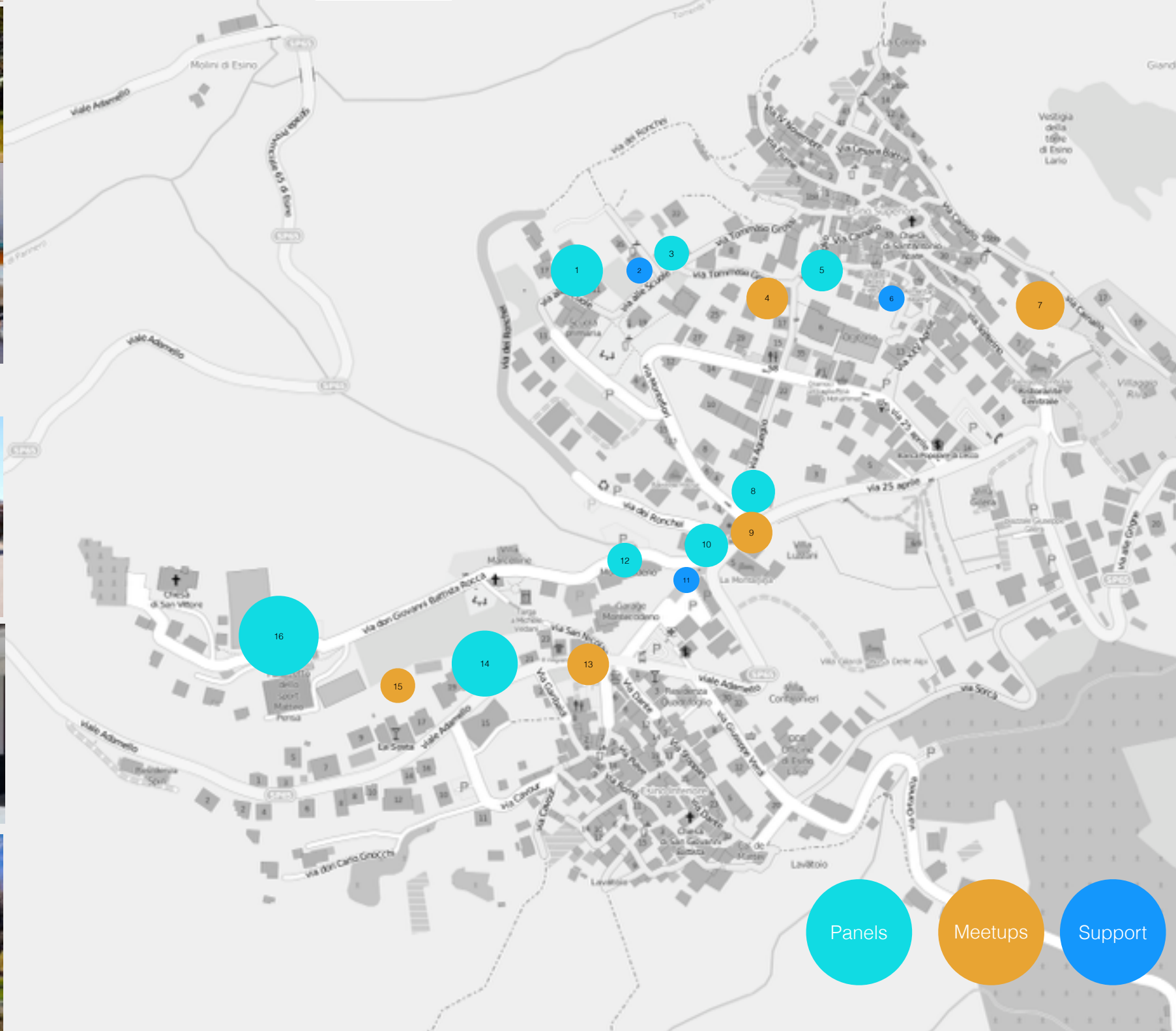
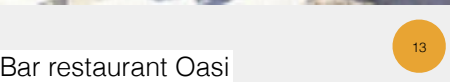
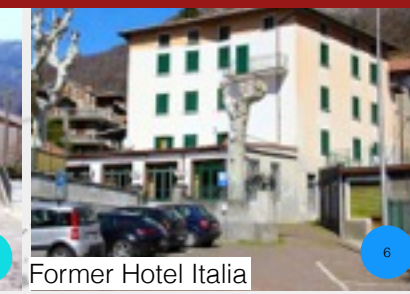
2007.08.03

Time	Hall (300 seats)	Room 325 (70 seats)	Room 328 (80 seats)	Room 332 (70 seats)	Room 334 (70 seats)	Lounge & Open Space at 319
9:00-10:15	Welcome Speeches. Florence Nibart-Devouard (Archie)					
10:15-10:30	Break, open space introduction					
10:30-noon	Session 1					
12:00-13:30	Lunch					
13:30-14:30	Session 2					
14:30-14:45	Break					
14:45-15:45	Session 3					
15:45-16:00	Afternoon break					
16:00-17:00	Session 4					
17:00-18:00	Wrap-up (summary of day's sessions); Poster Session					

2007.08.04

Time	Lecture Room (170 seats)	Room 325 (70 seats)	Room 328 (80 seats)	Room 332 (70 seats)	Room 334 (70 seats)	Lounge & Open Space at 319
9:00-9:15	Welcome, daily announcements and overview					
9:15-9:30	Break					
9:30-10:30	Session 5					
10:30-10:45	Break					
10:45-11:45	Session 6					
11:45-13:15	Lunch					
13:15-14:15	Session 7					
14:15-14:30	Break					
14:30-15:30	Session 8					

Valorizzare gli spazi e le risorse del territorio.



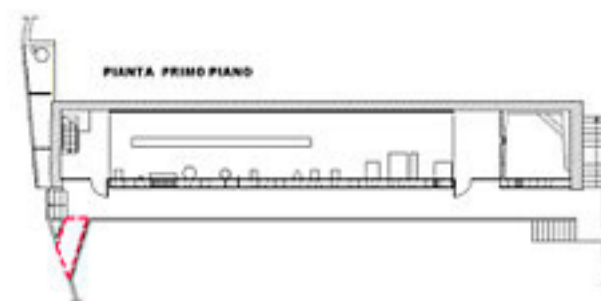
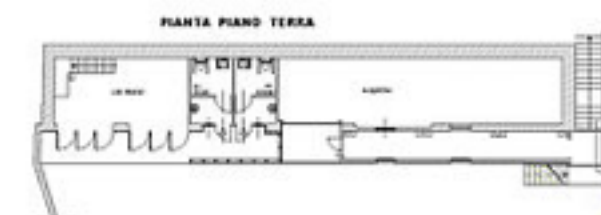




Uno spazio per le associazioni.

Impianto elettrico, imbiancatura.

Tiriamo su le serrande?

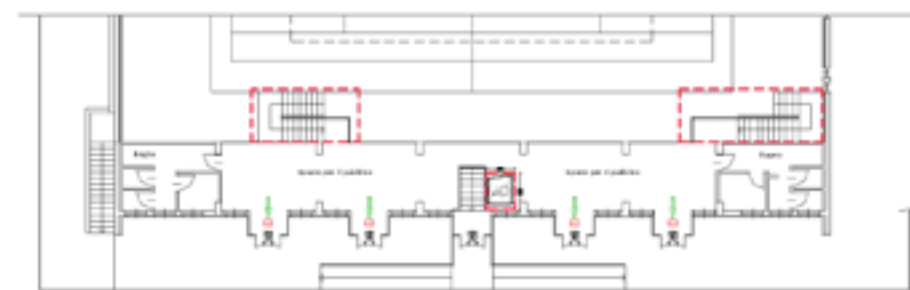


Due scale per aumentare l'accessibilità.

Noleggio. Acquisto?



PIANTA PIANO TERRA



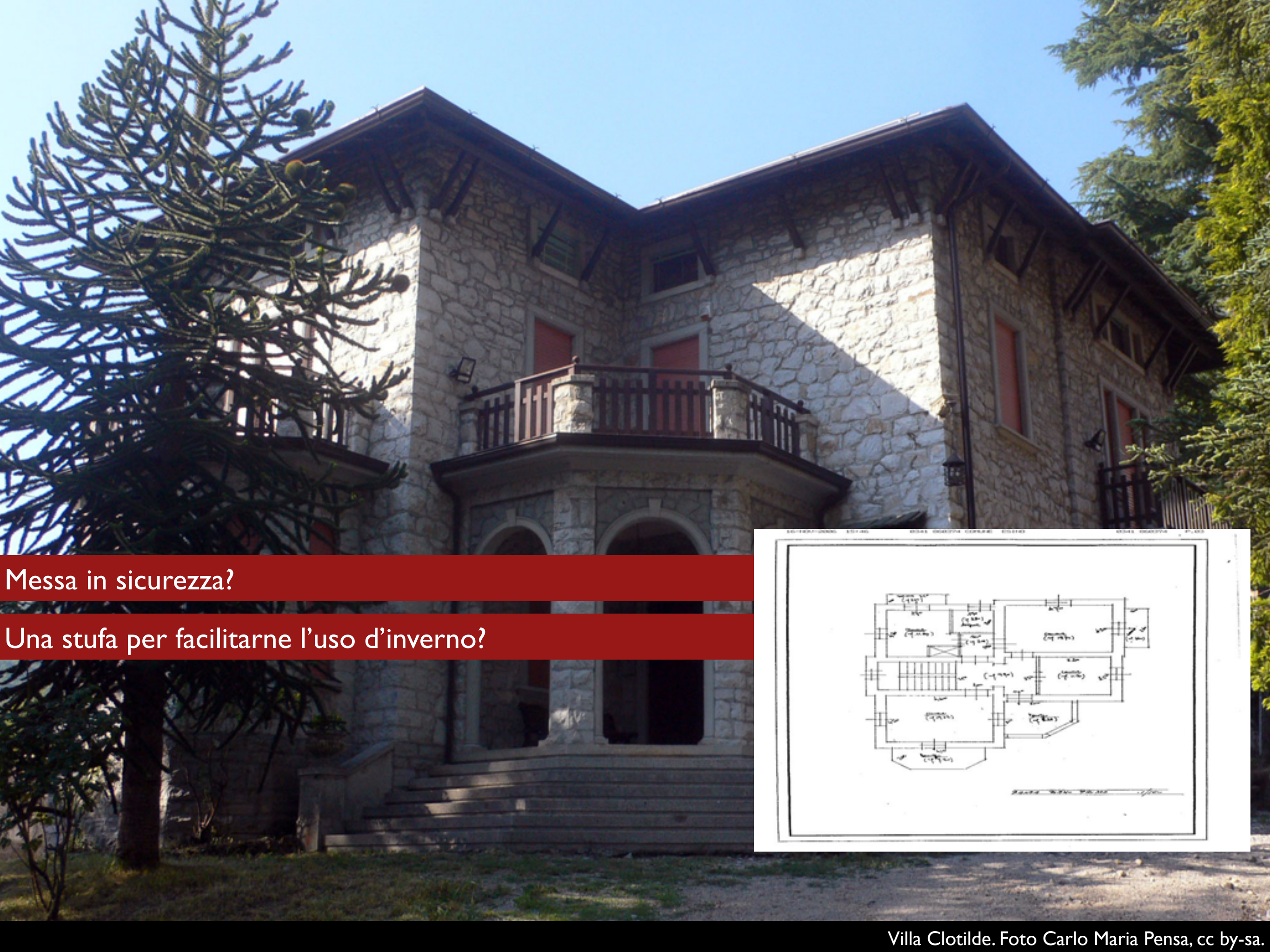
PIANTA PIANO RIALZATO

Sala civica polivalente?

Pavimento, soffitto, impianto elettrico, servizi igienici?

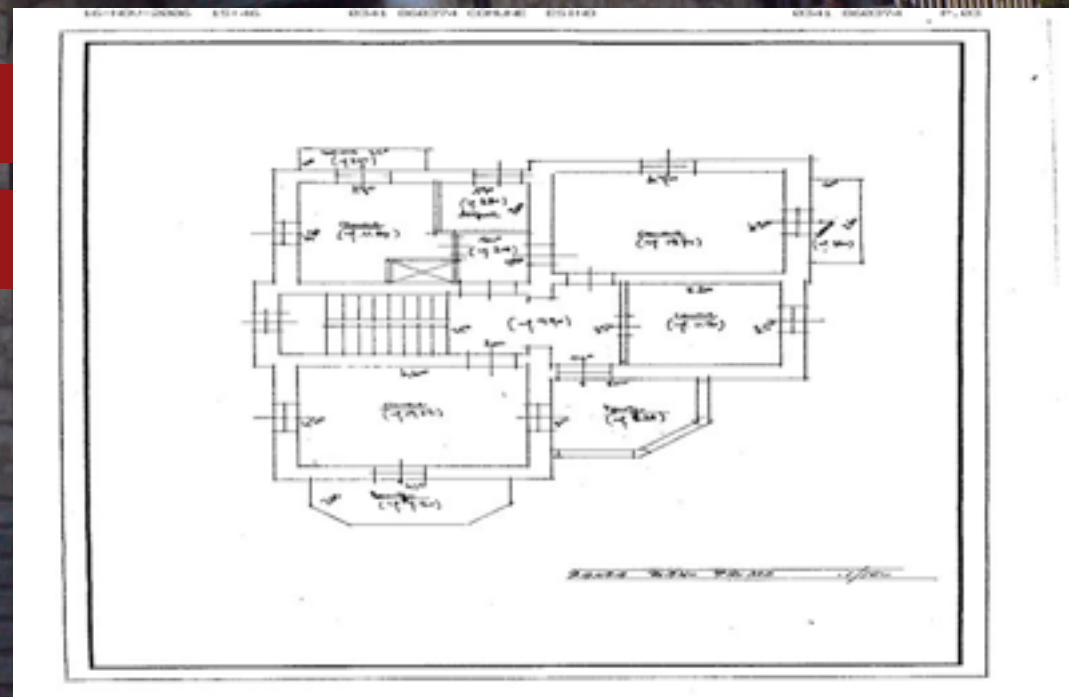


Ex-cinema di Esino Lario, progetto per la riqualificazione come sala pubblica (proiezioni, laboratori, feste, eventi).



Messa in sicurezza?

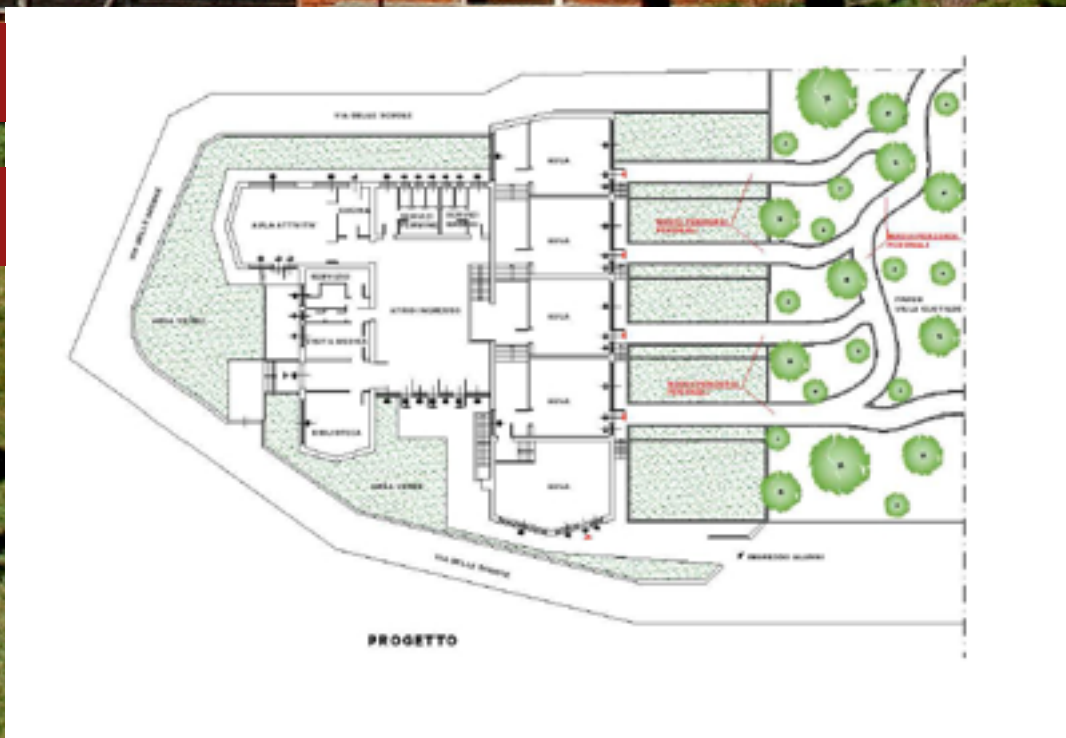
Una stufa per facilitarne l'uso d'inverno?





La scuola elementare collegata al giardino?

Accessibilità sedie a rotelle?



Migliorare la connettività anche dopo Wikimania.



Guerilla networking. Foto Andrew Lih, Wikimania Taipei 2005, cc by-sa.

Potenziare i servizi per il territorio.



Wikimania Esino Lario 2016 venue.

Facilitare l'accessibilità.


Sistemare le strade?



Mettere in rete gli alloggi.



Albergo diffuso? Proviamo a estate 2015?



Obiettivi
Wikimania
Esino Lario

1. Una bella conferenza non troppo costosa per 1000 persone.
2. Un modo nuovo di fare Wikimania.
3. Un impatto sul territorio.



Approccio
Wikimania
Esino Lario

1. Collaborazione.

2. Scalabilità.

3. Quello che già esiste.

4. Quello che resta.

5. Sperimentare e divertirsi.

Wikimania è un incontro di lavoro di volontari. È gestita da volontari e organizzata per i volontari.



Al momento già 60 volontari e 20 istituzioni coinvolte nella preparazione di Wikimania Esino Lario.

Budget
Wikimania
Esino Lario

VOLUNTEER
#Wikimania2014

Conferenza (pause caffè, assicurazione, elettricità, materiali comunicazione, pulizie, mobilio)

Connettività (per l'evento e per Esino Lario)

Infrastrutture (adeguamento, messa a norma, attrezzatura permanente)

Personale (1 persona part-time per registrazioni, visti, assistenza partecipanti; 2 consulenti durante l'evento per gestione specifica di comunicazione e trasporti)

Iolanda Pensa, iopenza.

Faccio parte del movimento Wikimedia. Come volontario dal 2006 contribuisco a Wikipedia, dal 2009 sono socio di Wikimedia Italia e coordinatore dell'Ecomuseo delle Grigne, dal 2012 socio di Wikimedia CH, dal 2011 partecipo a Wikimania e dal 2013 sono promotore di Wikimania Esino Lario. Non sono un consulente di Wikipedia né di Wikimedia Foundation. Di lavoro sono ricercatore alla SUPSI Scuola Universitaria Professionale della Svizzera Italiana.



Iolanda Pensa, iopenza.

Faccio parte del movimento Wikimedia. Come volontario dal 2006 contribuisco a Wikipedia, dal 2009 sono socio di Wikimedia Italia e coordinatore dell'Ecomuseo delle Grigne, dal 2012 socio di Wikimedia CH, dal 2011 partecipo a Wikimania e dal 2013 sono promotore di Wikimania Esino Lario. Non sono un consulente di Wikipedia né di Wikimedia Foundation. Di lavoro sono ricercatore alla SUPSI Scuola Universitaria Professionale della Svizzera Italiana.

I miei
interessi
personali

1. Non divorziare.

2. Non farmi licenziare.



Iolanda Pensa - Tel. +39 335 655 36 33 - io@pensa.it - <http://iopensa.it>
Wikimania Esino Lario, 18 gennaio 2015.

Candidatura: https://meta.wikimedia.org/wiki/Wikimania_2016_bids/Esino_Lario

Facebook <https://www.facebook.com/wikimaniaesino>

Twitter <https://twitter.com/WikimaniaEsino>